

URREA ME DA LA FUERZA QUE NECESITO.

Los equipos para manejo de carga son utilizados fundamentalmente en aplicaciones donde hay que levantar, sostener y transportar cargas por largos periodos con gran seguridad y bajo esfuerzo.

En general este tipo de equipo está accionado por un mecanismo hidráulico, eléctrico o manual para transmitir potencia con un mínimo esfuerzo como lo son los polipastos, los cuales mueven cargas de hasta 10 toneladas, complementado con eslingas que por su flexibilidad se adaptan a las cargas para mantenerlas seguras durante el movimiento.

Estos equipos son indispensables en operaciones de montaje y desmontaje, ideales para talleres de producción metal-mecánica.

-Polipastos de gran seguridad de operación al contar con doble sistema de freno, compactos y ligeros para uso en espacios reducidos, construcción cerrada que evita que el polvo y la humedad penetren.

-Eslingas fabricadas en poliéster de alta tenacidad con recubrimiento UV, resistentes a la abrasión y a la mayoría de ácidos, no maltratan la carga porque se mantienen flexibles y se ajustan al contorno de ella.

-Transporte de carga con manerales desmontables fabricados en tubo de 1". Ruedas de poliuretano fijadas sobre base reforzada que ofrecen mayor soporte y calidad de carga, evitando la deformación de la lámina. Tarima cubierta dcon lámina calibre 16 , gracias a su relleos evita deslizamientos de la carga.

Encuentra también mesas elevadoras, diablos de transporte, eslingas, polipastos y troles de acero.

urrea.com

Estamos mejorando constantemente nuestros productos, es por esto que la información, imagen, características y disponibilidad de los mismos pueden cambiar sin previo aviso.



MESAS HIDRÁULICAS ELEVADORAS

MESAS HIDRÁULICAS ELEVADORAS

USO INDUSTRIAL **2 RUEDAS GIRATORIAS**

\$ PVL

GARANTÍA EN CS



Válvula de seguridad contra sobrecargas.



Limitador hidráulico de recorrido.

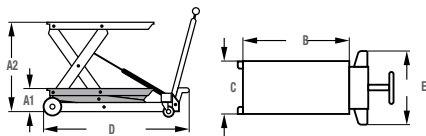
1.5T CAPACIDAD DE CARGA

Palanca en "T" con empuñadura de caucho, facilita la maniobrabilidad.



Pedal de aproximación rápida.

2483



- Palanca con empuñadura de caucho que facilita la maniobrabilidad.
- Pasadores de seguridad para bloquear la mesa a distintas alturas y evitar descensos imprevistos.
- Ruedas de poliamida, no se oxidan, no dañan el suelo y son silenciosas.
- Las ruedas disponen de frenos y protecciones para los pies.



CÓDIGO	CAPACIDAD	A1 ALTURA MÍNIMA	A2 ALTURA MÁXIMA	B LARGO DE LA MESA	C ANCHO DE LA MESA	D LARGO DE LA BASE	E ANCHO DE LA BASE	RECORRIDO HIDRÁULICO	☐	P. LISTA
2482A	650 kg	21.5 cm	64.5 cm	83 cm	50 cm	111 cm	64.5 cm	43 cm	1	\$36,425
2483	1.5t	21 cm	88 cm	102 cm	50 cm	138 cm	69 cm	67 cm	1	\$48,565
2484	2.5t	30 cm	88 cm	106 cm	54 cm	144 cm	79.5 cm	58 cm	1	\$63,139

TRANSPALETAS HIDRÁULICAS

TRANSPALETAS HIDRÁULICAS

USO PESADO

SISTEMA TANDEM

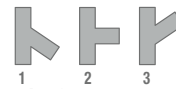
CUERPO DE ACERO

\$ PVL

GARANTÍA EN CS

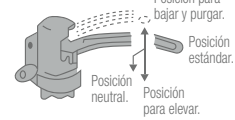
3T CAPACIDAD DE CARGA

GUÍA RÁPIDA DE USO



1. Para elevar carga
2. Para desplazar carga
3. Para bajar carga

PRECAUCIONES



Empuje la palanca hacia arriba cuando el levantamiento esté inactivo o no esté en posición de levante; realice varios movimientos de bombeo hasta su límite y sostenga firmemente la palanca. Cuando esta baje la bomba se purgará a través de la válvula de liberación.



TRH3

- Ideal para uso en almacenes e industrias de carga pesada, en tareas de carga, transporte y descarga de materiales.
- Sistema tandem que asegura un alto desempeño aun en superficies irregulares.
- Mango de acero con grip plástico antiderrapante.
- Con cuerpo de acero.
- Pivote para engrasar los baleros.



CÓDIGO	CAPACIDAD	RUEDAS	ANCHO BRAZO	LONGITUD BRAZO	LEVANTE MÍNIMO	LEVANTE MÁXIMO	ANCHURA TOTAL	☐	P. LISTA
TRH25	2.5 t	Poliuretano	160 mm	1,540 mm	75 mm	190mm	540 mm	1	\$15,515
TRH3	3t	Poliuretano	160 mm	1,220 mm	75 mm	190 mm	685 mm	1	\$16,895

CARROS PARA TAMBOS Y DIABLOS

CARROS PARA TAMBOS

USO INDUSTRIAL



CTM30

- Manejo de barriles, tambos o bidones con gran estabilidad aún con cargas pesadas.
- Fabricado en acero con cuatro ruedas de PP que ofrecen mayor soporte y capacidad de carga.
- Agarradera para manejo por arrastre.



CÓDIGO	CAPACIDAD DE CARGA	TAMBOS DE HASTA	DIÁMETRO	RUEDAS	☐	P. LISTA
CTM16	500 Lb	16 gal	16-3/8"	2-1/2" x 1-1/2"	1	\$859
CTM30	1000 Lb	30 gal	19-7/8"	2-1/2" x 1-1/2"	1	\$1,110
CTM55	1000 Lb	55 gal	24-1/4"	2-1/2" x 1-1/2"	1	\$1,220

DIABLO PARA TAMBOS 2 EN 1

USO PESADO



- Facilita el vaciado del contenido del tambor ya que su diseño permite que permanezca inmóvil en posición horizontal.

- 2 ruedas principales de 10" con rines de aluminio.
- 2 ruedas traseras de 6".

500 KG CAPACIDAD DE CARGA



GRANEL

CÓDIGO	CAPACIDAD	ALTURA	ANCHO	☐	P. LISTA
26031	500 kg	148 cm	50 cm	1	\$8,730

DIABLO CONVERTIBLE 2 EN 1 DE ALUMINIO

USO PESADO **ALUMINIO**



2 Ruedas neumáticas, de 10" de diámetro.



2 Ruedas de TPR, de 5" de diámetro.

225 KG CAPACIDAD DE CARGA

360 KG CAPACIDAD DE CARGA



Plataforma

Diablo

- Gran estabilidad aún con cargas pesadas.
- Cambio rápido de diablo a plataforma.

CODIGO	CAPACIDAD	ALTURA	ANCHO	LARGO	☐	P. LISTA
HT21	Medidas como diablo					
	225 kg	19 cm	45.7 cm	156 cm	1	\$8,060
HT21	Medidas como plataforma					
	360 kg	30.5 cm	30.5 cm	117 cm		

DIABLO BODEGUERO

USO PESADO **700 KG CAPACIDAD DE CARGA**



- Refuerzo de ángulo en los manerales para evitar deformación o posible fractura.
- Ruedas de 10" de diámetro de hule vulcanizado con rines de aluminio.
- Parrilla fabricada con placa de 3/16", que brinda mayor capacidad y resistencia.



GRANEL

• Travesaños fabricados en solera de 3/16" x 1/4".

CODIGO	CAPACIDAD	ALTURA	ANCHO	P. LISTA
26001	700 kg	128 cm	42 cm	\$6,965

DIABLO PARA TAMBOS

USO PESADO **300 KG CAPACIDAD DE CARGA**



- Elevador móvil que asegura la sujeción del tambor adaptándose a distintas alturas.
- Soportes de agarre fabricados con placa de 1" doblada en frío en una sola pieza.



GRANEL

- Cuerpo central de PTR cuadrado de 1-1/2" calibre 12.
- Ruedas de hule vulcanizado 10" con rines de aluminio.

CODIGO	CAPACIDAD	ALTURA	ANCHO	P. LISTA
26030	300 kg	110 cm	42 cm	\$5,805

CARROS PLATAFORMA



- Manerales desmontables fabricados en tubo de 1".



- Ruedas de poliuretano fijadas sobre base reforzada, ofrece mayor soporte y capacidad de carga, evitando la deformación de la lámina.



- Tarima cubierta con lámina calibre 16, gracias a su relieve evita deslizamientos de la carga.

CARROS PLATAFORMA TIPO U

USO INDUSTRIAL **1,000 KG CAPACIDAD DE CARGA**

1,000 KG CAPACIDAD DE CARGA

- Su diseño permite transitar por pasillos angostos con un fácil manejo.
- Ruedas delanteras giratorias.
- Ruedas traseras fijas.



26010

GRANEL

CODIGO	CAPACIDAD	ALTURA	ANCHO	LARGO	RUEDAS	P. LISTA
26010	1 t	146 cm	49 cm	132 cm	6"	\$11,270
26011	1 t	150 cm	49 cm	165 cm	8"	\$11,910

CARROS DE PLATAFORMA

USO INDUSTRIAL **1,000 KG CAPACIDAD DE CARGA**

1,000 KG CAPACIDAD DE CARGA

- Ruedas delanteras giratorias.
- Ruedas traseras fijas.



26021

GRANEL

CODIGO	CAPACIDAD	ALTURA	ANCHO	LARGO	RUEDAS	P. LISTA
26021	1 t	96 cm	60 cm	122 cm	6"	\$11,270
26023	1 t	102 cm	76 cm	152 cm	8"	\$11,910

ESLINGAS DE POLIÉSTER REDONDAS SIN FIN

ESLINGAS DE POLIÉSTER REDONDAS SIN FIN

USO INDUSTRIAL **FACTOR DE SEGURIDAD 5:1**



ER11



ER21



ER33



ER63

- Fabricadas en poliéster de alta tenacidad con recubrimiento UV.
- Resistentes a la abrasión y a la mayoría de ácidos.
- Codificación especial por color según su capacidad de carga.
- No maltrata la carga.
- Cumple con las normas: WSTDA RS-1, RS-2, TH-1.



ER74



ER95



ER116



CODIGO	ANCHO BANDA	LONGITUD	CAPACIDAD DE CARGA				COLOR	P. LISTA
			KG. VERTICAL	KG. ENLAZADO	KG. CANASTA "U"	KG. CANASTA 60°		
ER11	0.6"	1 m	1,179	943	2,359	2,041	1,633	\$235
ER12	0.6"	2 m	1,179	943	2,359	2,041	1,633	\$305
ER13	0.6"	3 m	1,179	943	2,359	2,041	1,633	\$369
ER21	0.8"	1 m	2,404	1,905	4,408	4,128	3,557	\$265
ER22	0.8"	2 m	2,404	1,905	4,408	4,128	3,557	\$395
ER23	0.8"	3 m	2,404	1,905	4,408	4,128	3,557	\$505
ER33	1"	3 m	3,810	3,048	7,620	6,577	5,352	\$600
ER34	1"	4 m	3,810	3,048	7,620	6,577	5,352	\$809
ER35	1"	5 m	3,810	3,048	7,620	6,577	5,352	\$975
ER36	1"	6 m	3,810	3,048	7,620	6,577	5,352	\$1,119
ER63	1.3"	3 m	5,987	4,808	11,975	10,342	8,437	\$1,080
ER64	1.3"	4 m	5,987	4,808	11,975	10,342	8,437	\$1,389
ER66	1.3"	6 m	5,987	4,808	11,975	10,342	8,437	\$1,839
ER74	1.4"	4 m	7,620	6,178	15,241	12,474	10,206	\$1,705
ER76	1.4"	6 m	7,620	6,178	15,241	12,474	10,206	\$2,199
ER78	1.4"	8 m	7,620	6,178	15,241	12,474	10,206	\$3,019
ER95	1.5"	5 m	9,616	7,711	19,232	16,647	13,562	\$2,315
ER97	1.5"	7 m	9,616	7,711	19,232	16,647	13,562	\$2,905
ER116	1.75"	6 m	11,340	9,072	22,680	19,641	16,012	\$3,760
ER118	1.75"	8 m	11,340	9,072	22,680	19,641	16,012	\$4,950

ESLINGAS DE POLIÉSTER PLANAS OJO - OJO

ESLINGAS DE POLIÉSTER PLANAS OJO - OJO



- 100% poliéster.
- Recubrimiento UV.
- Resistencia a temperatura -40° a 95°.
- Elongación aproximada 3% - 5%.
- Color de banda rojo.
- Cumplen con ASME B30.9, WSTDA WS-1, WS-2, TH-1.

- Estas eslingas son como cinturones con ojos planos a cada extremo, comúnmente son las más utilizadas y su capacidad de carga dependerá del número de capas la disposición en la que se utilice (enlazada, U, lazo, 45°, 60°).



CODIGO	ANCHO BANDA	LONGITUD	CAPACIDAD DE CARGA						P. LISTA	
			KG. VERTICAL	KG. ENLAZADO	KG. CANASTA "U"	KG. CANASTA 60°	KG. CANASTA 45°	KG. CANASTA 30°		
2 capas										
EP211	1"	1 m	1,452	1,161	2,904	2,514	2,053	1,452	1	\$95
EP212	1"	2 m	1,452	1,161	2,904	2,514	2,053	1,452	1	\$179
EP213	1"	3 m	1,452	1,161	2,904	2,514	2,053	1,452	1	\$269
EP214	1"	4 m	1,452	1,161	2,904	2,514	2,053	1,452	1	\$369
EP215	1"	5 m	1,452	1,161	2,904	2,514	2,053	1,452	1	\$450
EP216	1"	6 m	1,452	1,161	2,904	2,514	2,053	1,452	1	\$540
EP222	2"	2 m	2,904	2,323	5,808	5,029	4,106	2,904	1	\$315
EP223	2"	3 m	2,904	2,323	5,808	5,030	4,107	2,904	1	\$485
EP224	2"	4 m	2,904	2,323	5,808	5,029	4,106	2,904	1	\$615
EP225	2"	5 m	2,904	2,323	5,808	5,029	4,106	2,904	1	\$770
EP226	2"	6 m	2,904	2,323	5,808	5,029	4,106	2,904	1	\$919
EP228	2"	8 m	2,904	2,323	5,808	5,029	4,106	2,904	1	\$1,200
EP2210	2"	10 m	2,904	2,323	5,808	5,029	4,106	2,904	1	\$1,490
EP232	3"	2 m	3,993	3,194	7,985	6,916	5,646	3,992	1	\$609
EP233	3"	3 m	3,993	3,194	7,985	6,916	5,646	3,992	1	\$889
EP234	3"	4 m	3,992	3,194	7,985	6,915	5,646	3,992	1	\$1,105
EP236	3"	6 m	3,992	3,194	7,985	6,915	5,646	3,992	1	\$1,609
EP238	3"	8 m	3,992	3,194	7,985	6,915	5,646	3,992	1	\$1,745
EP2310	3"	10 m	3,992	3,194	7,985	6,915	5,646	3,992	1	\$2,089
EP242	4"	2 m	5,084	4,065	10,163	8,801	7,186	5,081	1	\$940
EP243	4"	3 m	5,084	4,065	10,163	8,801	7,186	5,081	1	\$995
EP244	4"	4 m	5,081	4,065	10,163	8,801	7,186	5,081	1	\$1,160
EP245	4"	5 m	5,081	4,065	10,163	8,801	7,186	5,081	1	\$1,410
EP246	4"	6 m	5,081	4,065	10,163	8,801	7,186	5,081	1	\$1,639
EP247	4"	7 m	5,081	4,065	10,163	8,801	7,186	5,081	1	\$1,930
EP248	4"	8 m	5,081	4,065	10,163	8,801	7,186	5,081	1	\$2,025
EP249	4"	9 m	5,081	4,065	10,163	8,801	7,186	5,081	1	\$2,425
EP2410	4"	10 m	5,081	4,065	10,163	8,801	7,186	5,081	1	\$2,760
4 capas										
EP444	4"	4 m	8,983	7,186	17,967	15,559	12,704	8,983	1	\$2,350
EP445	4"	5 m	8,983	7,186	17,967	15,559	12,704	8,983	1	\$2,779
EP446	4"	6 m	8,983	7,186	17,967	15,559	12,704	8,983	1	\$3,475
EP448	4"	8 m	8,983	7,186	17,967	15,559	12,704	8,983	1	\$4,379
EP4410	4"	10 m	8,983	7,186	17,967	15,559	12,704	8,983	1	\$5,465

MANEJO DE CARGA

SUJETADORES CON MATRACA

SUJETADORES CON MATRACA



- Fabricados en poliéster de alta tenacidad con recubrimiento contra UV.
- Gancho tipo "J".
- Cumple con la norma WSTDA.

RACK

CÓDIGO	ANCHO DE BANDA		LARGO DE BANDA		CAPACIDAD DE CARGA*		P. LISTA
	PULG	MM	M	FT	KG	LB	
SMA3	1"	25.4	6	20'	380	838	\$385
SMG5	2"	50.8	9	30'	1,513	3,336	\$710
SMG6	3"	76.2	9	30'	2,450	5,401	\$1,745
SMG7	4"	101.6	9	30'	2,450	5,401	\$2,065

BANDAS PARA MALACATE

BANDAS DE USO TÉCNICO



- Factor de seguridad: 3:1
- Fabricado 100% de poliéster de alta resistencia.

CÓDIGO	ANCHO DE BANDA		LARGO DE BANDA		CAPACIDAD DE CARGA		GANCHO	P. LISTA
	PULG	MM	M	FT	KG	LB		
BAMA9	4"	101.6	9	29'	3,025	6,669	Alambre	\$769
BAMP8	4"	101.6	8	26'	2,450	5,401	Plano	\$809
BAMP9	4"	101.6	9	29'	2,450	5,401	Plano	\$809

POLIPASTOS ELÉCTRICOS

POLIPASTOS ELÉCTRICOS

USO PESADO **V** 220/440 **HZ** 60 **HERTZ** **3D** TRIFÁSICO

\$ PVL



Sistema motor-freno de alto arranque y frenado instantáneo.



Cadena de carga: calibrada de acero de alta resistencia grado-80, verificada según normas EN 818/7, con tratamiento antidesgaste y anticorrosión.



45300



CÓDIGO	CAPACIDAD	POTENCIA DE MOTOR	POTENCIA HP	VOLTAJE	PESO (KG)	CICLO DE TRABAJO	APERTURA DEL GANCHO (MM)	LONGITUD DE CADENA (M)	DIAMETRO CADENA (MM)	Nº RAMALES (CAÍDA DE CADENAS)	☐	P. LISTA
45300	500 kg	0.37 kW	1/2	220/440 V	24	47% del peso - 10,2 min	21	3	1	1	1	\$62,630
45301	1 t	0.75 kW	1	220/440 V	39	47% del peso - 10,2 min	21	3	2	1	1	\$86,840
45302	2 t	1.50 kW	2	220/440 V	60	47% del peso - 10,2 min	25	3	2	1	1	\$124,059
45303	3 t	1.50 kW	2	220/440 V	76	47% del peso - 10,2 min	33	3	2	2	1	\$146,510

POLIPASTOS ELÉCTRICOS CON SISTEMA DE DOBLE FRENO

USO INDUSTRIAL **V** 220 **HZ** 60 **HERTZ** **3D** TRIFÁSICO **GRADO** IP 64

\$ PVL

NUEVO



POEL01



- Sistema doble freno.
- Factor 3 de seguridad.
- Cadena de acero.
- Gancho giratorio.

CÓDIGO	CAPACIDAD	POTENCIA DE MOTOR	POTENCIA HP	VOLTAJE	AMPERAJE	VELOCIDAD DE ELEVACION	APERTURA MAXIMA DEL GANCHO (MM)	LONGITUD DE CADENA (M)	DIAMETRO DE LA CADENA (MM)	Nº RAMALES (CAÍDA DE CADENAS)	TIPO DE CARRO	☐	P. LISTA
POEL01	500 kg	0.75W	1	220 V	8.8 A	5.6 m/min	21	3.5	6	1	Empuje	1	\$43,840
POEL03	1 t	0.75W	1	220 V	8.8 A	2.64 m/min	21	7	6	2	Empuje	1	\$60,785
POEL07	2 t	1.5 W	2	220 V	14 A	3 m/min	25	13	8	2	Empuje	1	\$86,840
POEL09	3 t	1.5 W	2	220 V	14 A	3 m/min	33	13	8	2	Empuje	1	\$102,559
POEL11	5 t	2.5 W	3	220 V	17 A	1.25 m/min	40	13	10	2	Empuje	1	\$134,605

POLIPASTOS MANUALES

POLIPASTOS MANUALES CON FRENO DE ACCIÓN INMEDIATO.

USO PESADO

1 RAMAL
1T CAPACIDAD DE CARGA

2 RAMALES
5T CAPACIDAD DE CARGA

3 RAMALES
10T CAPACIDAD DE CARGA



46301



46305



46310



- Construcción totalmente cerrada que evita que el polvo y la humedad penetren.
- Cadena de carga calibrada de acero grado 80 de 3 m de largo.
- Cuenta con un sistema de accionamiento frontal que agiliza los descensos y reduce el esfuerzo a realizar para bajar cargas.
- Muy seguro al contar con un freno de acción inmediato patentado.

CÓDIGO	46300	46301	46302	46303	46305	46306	46308	46310
CAPACIDAD	500 kg	1 t	2 t	3 t	5 t	6 t	8 t	10 t
CADENA DE PASO	5 mm x 15 mm	7 mm x 21 mm	8 mm x 24 mm	8 mm x 24 mm	10 mm x 28 mm	13 mm x 36 mm	13 mm x 36 mm	13 mm x 36 mm
Nº RAMALES (CAÍDA DE CADENAS)	1	1	1	2	2	2	3	3
LONGITUD DE CADENA	3 m	3 m	3 m	3 m	3 m	3 m	3 m	3 m
☐	1	1	1	1	1	1	1	1
P. LISTA	\$10,695	\$13,715	\$20,755	\$29,035	\$37,929	\$42,370	\$71,965	\$78,360

RACK CON 4 POLIPASTOS

4 PIEZAS



Contenido pág. 476

CÓDIGO	DESCRIPCIÓN	☐	P. LISTA
RPOLC	Polipastos: 1 ramal 1/2 t, 1 y 2 t, 2 ramales 3 t	1	\$78,065

POLIPASTOS MANUALES

POLIPASTOS MANUALES

USO INDUSTRIAL

1T CAPACIDAD DE CARGA

1 RAMAL



42601

2 RAMALES

3T CAPACIDAD DE CARGA



42603

3 RAMALES

7.5T CAPACIDAD DE CARGA



42307

4 RAMALES

10T CAPACIDAD DE CARGA



42310

- Gran seguridad de operación al contar con doble sistema de freno.
- Caja de engranes fabricada en acero templado.
- Gachos giratorios de acero forjado con traba de seguridad.
- Cadena pavonada de alta resistencia grado 80.

CÓDIGO	42300	42301	42600	42601	42302	42303	42305	42602	42603	42605	42307	42310
CAPACIDAD	500 kg	1 t	500 kg	1 t	2 t	3 t	5 t	2 t	3 t	5 t	7.5 t	10 t
DIAM. CADENA	6 mm	6 mm	6 mm	6 mm	6 mm	8 mm	10 mm	6 mm	8 mm	10 mm	10 mm	10 mm
Nº RAMALES (CAÍDA DE CADENAS)	1	1	1	1	2	2	2	2	2	2	3	4
LONGITUD DE CADENA	3 m	3 m	6 m	6 m	3 m	3 m	3 m	6 m	6 m	6 m	3 m	3 m
⊞	1	1	1	1	1	1	1	1	1	1	1	1
P. LISTA	\$4,279	\$5,075	\$6,085	\$6,795	\$5,945	\$10,165	\$14,035	\$9,769	\$16,290	\$24,530	\$23,775	\$42,880

POLIPASTOS MANUALES DE PALANCA

POLIPASTOS MANUALES DE PALANCA

USO PESADO



47015

- Compacto y ligero para uso en espacios reducidos.
- Ajuste rápido de cadena.
- Sistema de doble freno.
- Único sistema antidesbloqueo.

CÓDIGO	CAPACIDAD	APERTURA MÁXIMA DEL GANCHO	LONGITUD DE LA CADENA	LONGITUD DE LA PALANCA	ELEVACIÓN MÁXIMA	⊞	P. LISTA
47015	750 kg	26.5 mm	1.722 m	245 mm	1.5 m	1	\$7,329
47115	1.5 t	32 mm	1.749 m	265 mm	1.5 m	1	\$9,689
47315	3.2 t	39 mm	1.83 m	415 mm	1.5 m	1	\$15,269

POLIPASTOS MANUALES DE PALANCA

USO INDUSTRIAL

FACTOR DE SEGURIDAD 4



POPA01

- Polipasto de palanca con gancho giratorio.
- Mango de caucho.

CÓDIGO	CAPACIDAD	APERTURA MÁXIMA DEL GANCHO	LONGITUD DE LA CADENA	LONGITUD DE LA PALANCA	ELEVACIÓN MÁXIMA	⊞	P. LISTA
POPA01	750 kg	37 mm	1.5 m	125 mm	1.5 m	1	\$5,135
POPA02	1.5 t	45 mm	1.5 m	160 mm	1.5 m	1	\$6,780
POPA03	3 t	50 mm	1.5 m	190 mm	1.5 m	1	\$10,689
POPA04	6 t	64 mm	3 m	220 mm	1.5 m	1	\$16,319

TROLES

TROLES

USO INDUSTRIAL PARA USO EN VIGA IPS/IPR



3305

- Un balero sellado por rueda.
- Argolla con resaque para colocar el polipasto.
- Eje principal con rondanas de ajuste para amplia gama de vigas.
- Chumacera soldada para mayor estabilidad.
- Perno central con ojal: donde pueden adaptarse cualquier tipo de polipasto especialmente los polipastos Urrea.

CÓDIGO	CAPACIDAD	PESO KG	PERALTE DE VIGA	ANCHO DE PATÍN		RANGO DE GIRO	⊞	P. LISTA
				PULGADAS	MILIMETROS			
3305	500 kg	8	3" - 15"	2.5 - 5.3	63 - 135	39"	1	\$2,120
3310	1 t	12	5" - 24"	3 - 8	76 - 203	49"	1	\$3,125
3320	2 t	26	5" - 24"	3.9 - 8	86 - 203	59"	1	\$5,290
3330	3 t	36	6" - 24"	3.7 - 8	94 - 203	66"	1	\$7,095
3350	5 t	65	6" - 24"	4.250 - 8.7	108 - 221	68"	1	\$11,785